

売地

伊勢崎市西野町

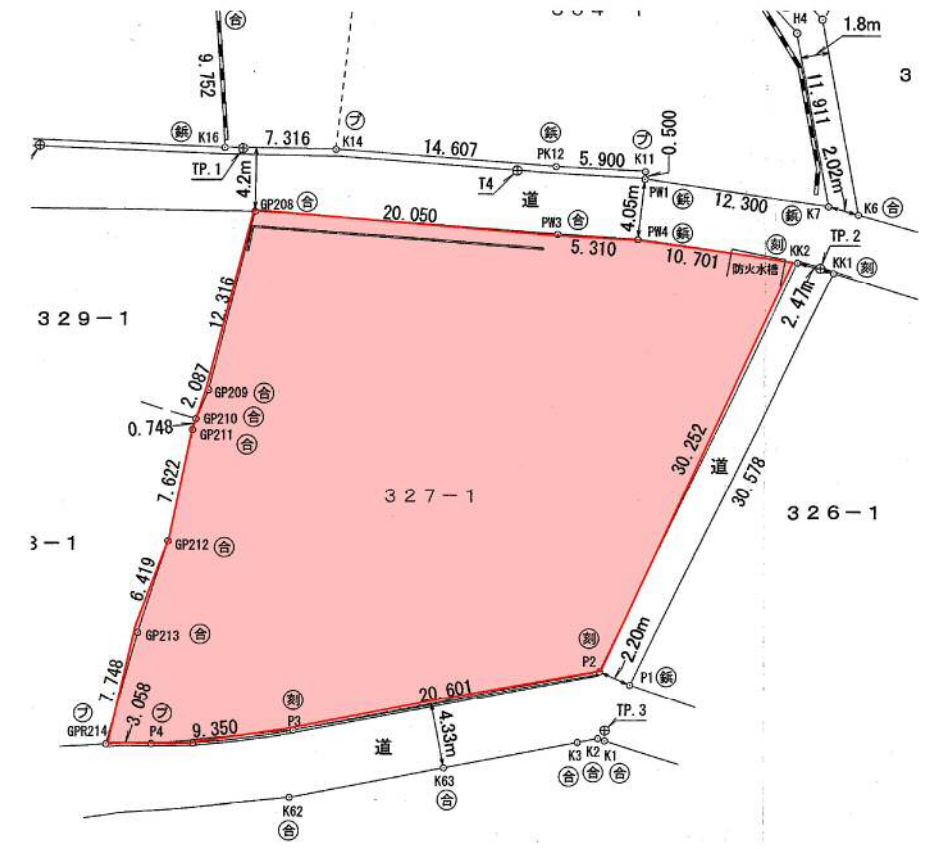
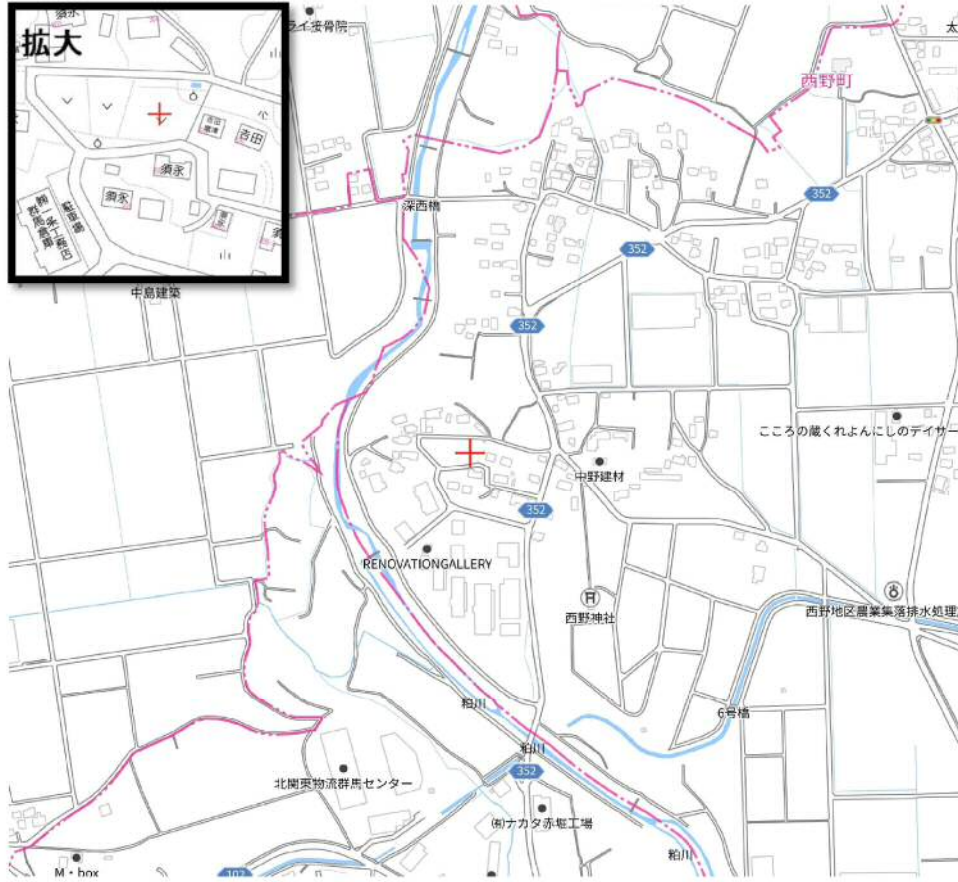
980万円

土地	面積	1138㎡(344.24坪) ●実測面積 1087.87㎡(329.08坪)
	地目	雑種地
	地勢	道路との高低差あり
	接道	二方南(4.3m) 北(4.0~4.2m)

建物	面積	
	種類	
	構造	
	築年月日	
	間取り	
	駐車場	

備考	都市計画	非線引き区域
	用途地域	指定なし
	建ぺい率	70%
	容積率	200%
	給水	引込みなし
	排水	公共下水地域(引込みなし) ※受益者負担金要す
	ガス	都市ガス地域外
	学校区	赤堀小学校／赤堀中学校
引渡し	応談	

※注①…客付会社様が建物を請う場合には、土地の仲介はご遠慮ください



株式会社 アイアール

群馬県知事(4)6883号 〒372-0812 群馬県伊勢崎市連取町3094-3
FAX 0270-75-1164 E-mail: info@ir116.co.jp URL: http://www.ir116.co.jp

※現況と図面が異なる場合、現況を優先します
TEL 0270-75-1163

管理番号: 1010615 担当: 羽鳥
取引形態: 媒介(専属専任) 報酬: 分かれ ※注①

物件概要書

令和6年10月7日
株式会社 アイアール
担当：羽鳥

土地

所在：伊勢崎市西野町
地番：327番1
地目：雑種地
地積：公簿面積 1138 m² (344.24 坪) ●実測面積 1087.87 m² (329.08 坪)
地勢：道路との高低差あり

取引希望金額：980万円 坪単価 3.0万円

引渡日：応談

都市計画：非線引き区域

用途地域：指定なし

建蔽率、容積率：70%、200%

交通：JR 両毛線 国定駅 約 6.4km 上毛電鉄 上毛線 膳駅 約 2.5km

高速道：北関東自動車道 伊勢崎 IC 約 7.0km

学校区：赤堀小学校 約 3.0km 赤堀中学校 約 4.4km

商業施設：ベイシア 約 4.0km フレッセイ 約 4.4km

道路：南側公道（市道）幅員 4.3m 接面 約 33.0m（求積図より）

北側公道（市道）幅員 4.0～4.2m 接面 約 36.0m（求積図より）

電気：東京電力

水道：引込みなし（北側道路本管φ30）※一般住宅のみ利用可

汚水及び雑排水：公共下水地域 引込みなし（北側道路本管φ150）

※受益者負担金要す

雨水：敷地内浸透

ガス：都市ガス地域外

文化財：包蔵地外

取引形態：専属専任媒介

売却条件：現況一括売買

手数料：分かれ ※注①…その他参照

指値可能金額：買付を頂ければ交渉致します

広告掲載：可

写真掲載：可

その他：全部事項、公図、求積図、固定資産価格通知書、公課証明書、
道路図面、上下水道図面、現地案内図 用意あり
資料の必要な方はお手数ですがお問い合わせ下さい

※注①…客付会社様が建物を請負う場合には土地の仲介はご遠慮くだ
さい

